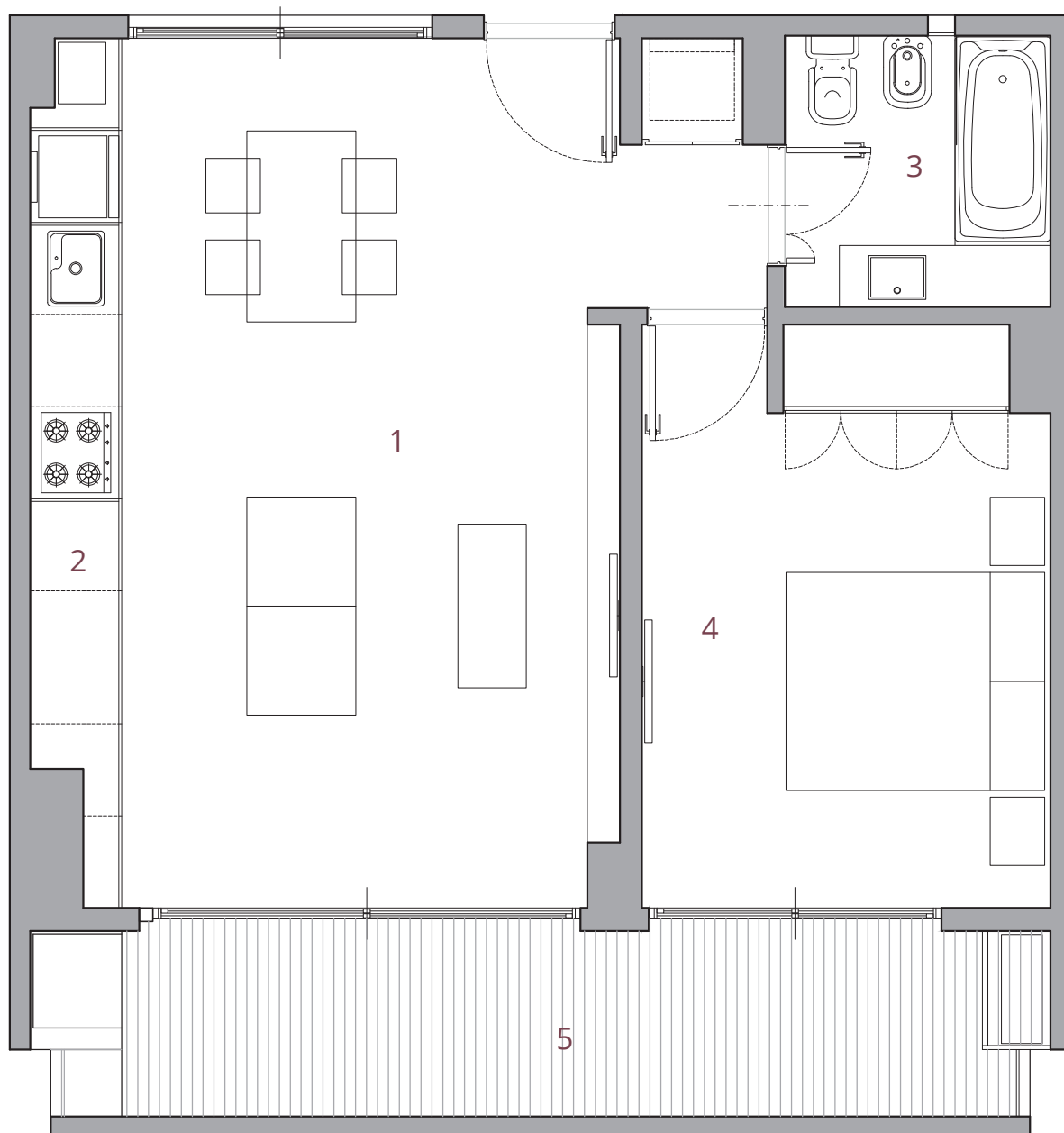
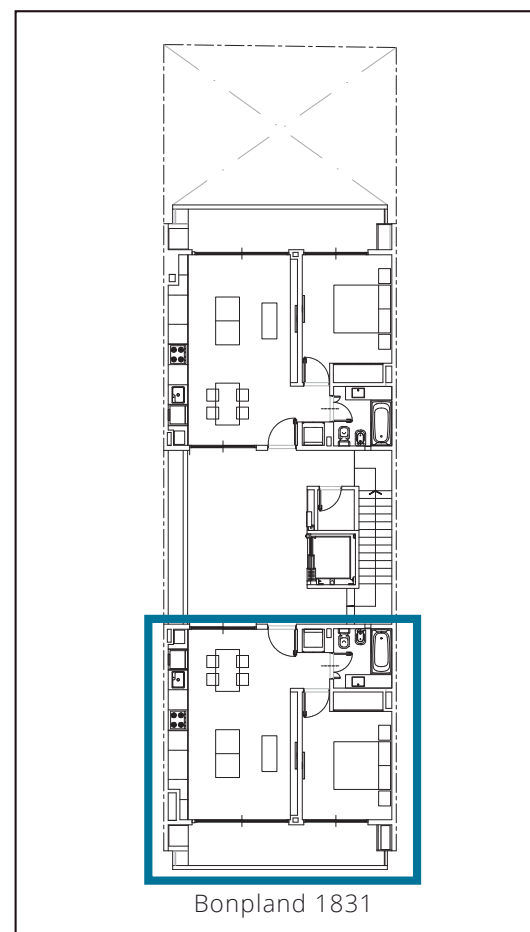


DEPARTAMENTOS 1A Y 2A

- 1. Estar/comedor
- 2. Mueble integral de cocina
- 3. Baño
- 4. Dormitorio
- 5. Balcón con parrilla

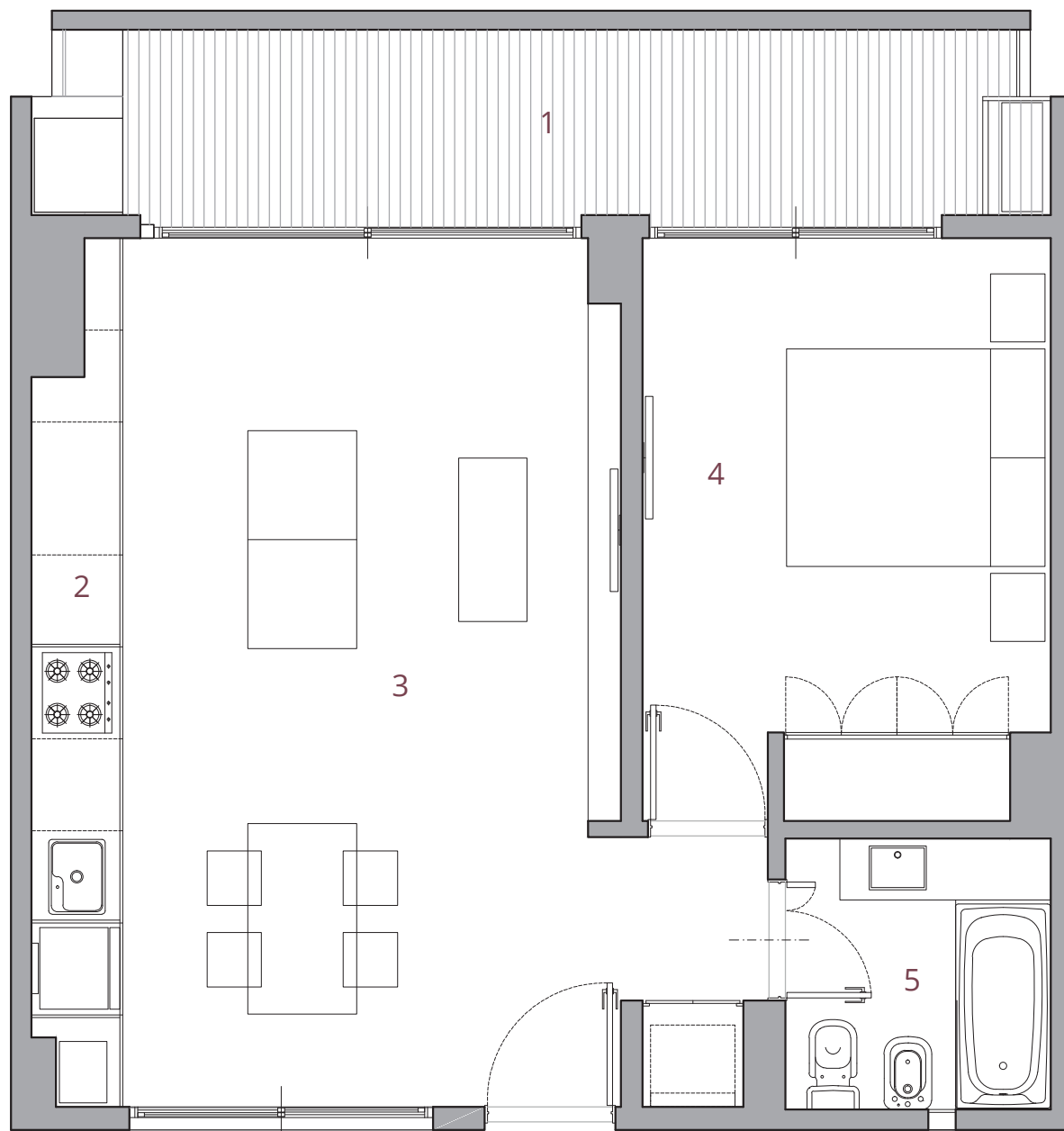
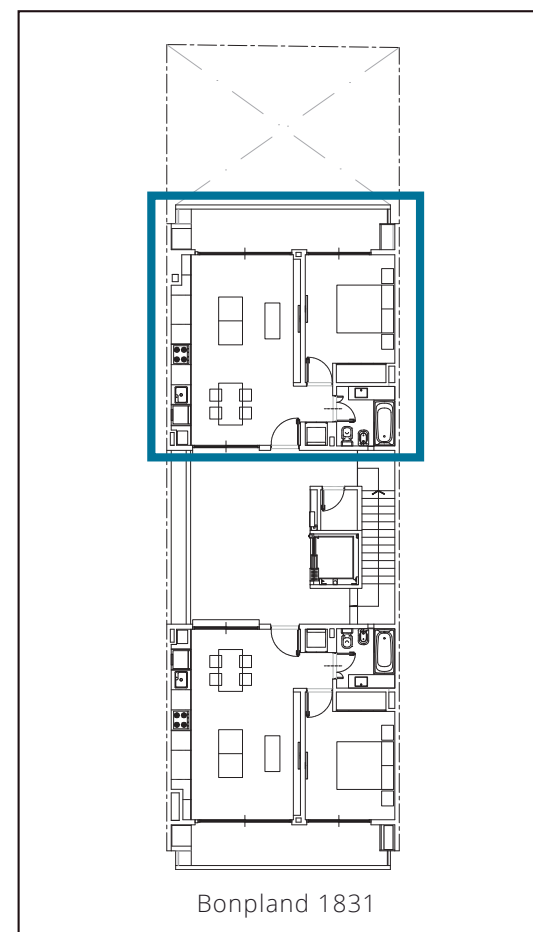


IMPLANTACIÓN



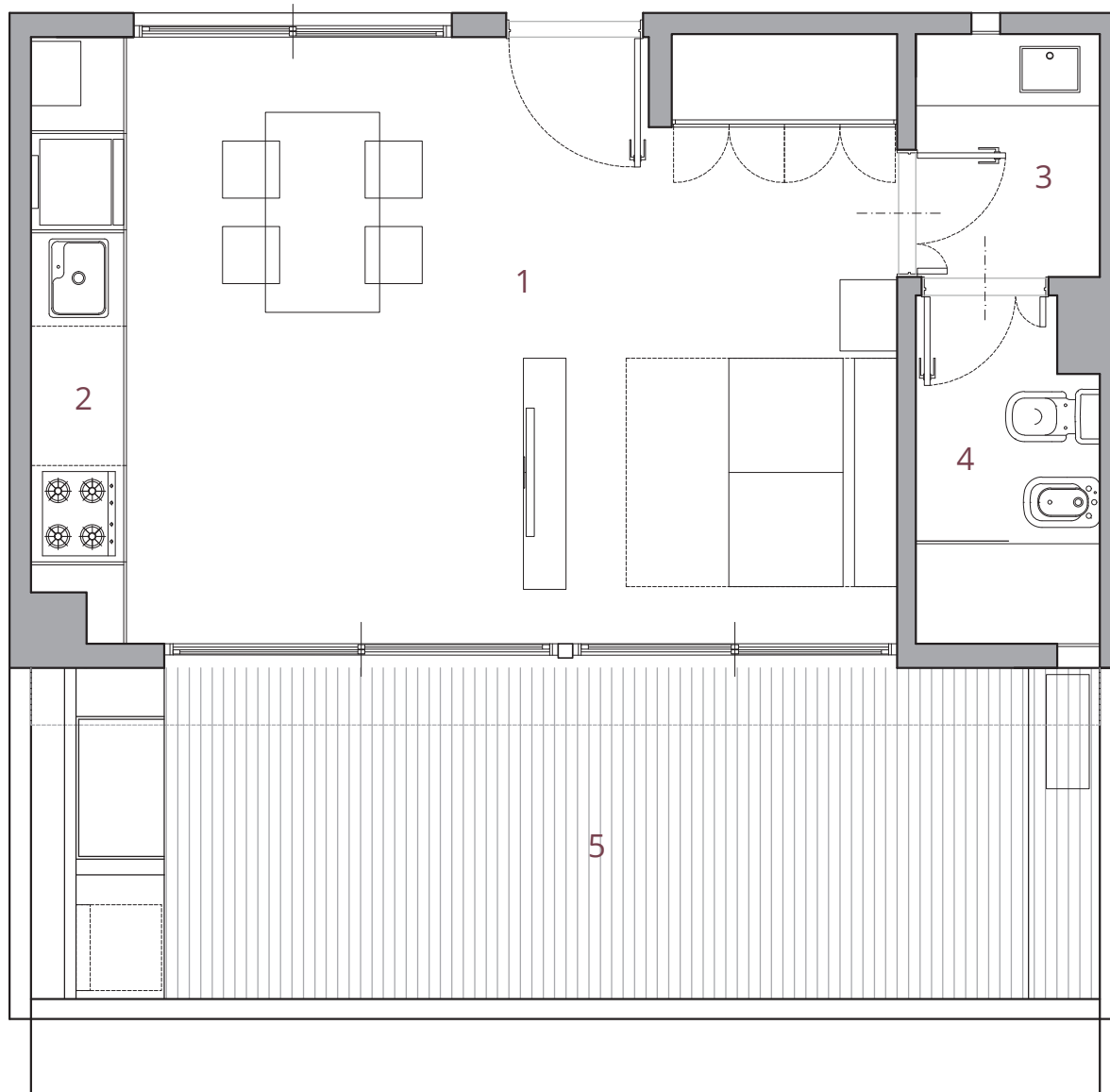
DEPARTAMENTOS 1B, 2B Y 3B

1. Balcón con parrilla
2. Mueble integral de cocina
3. Estar/comedor
4. Dormitorio
5. Baño

**IMPLANTACIÓN**

DEPARTAMENTO 3A

- 1. Estar/comedor/dormitorio
- 2. Mueble integral de cocina
- 3. Ante Baño
- 4. Baño
- 5. Balcón con parrilla



IMPLANTACIÓN

