



Render de frente



**SUMAR
INVERSIÓN**

EZ10

**Informe de obra
ENERO 2025**

Cramer 780, Colegiales



Buenos Aires, 13 de enero de 2025

▶ Sres. Fiduciantes

INFORME 28

Por medio del presente, tengo el agrado de dirigirme a Uds. con el fin de comunicarles los avances realizados al día de la fecha sobre diversas tareas relacionadas con el desarrollo del edificio **EZ10 Casas Agrupadas de Diseño** a realizarse sobre el lote de la calle **Cramer 780, Colegiales, Ciudad Autónoma de Buenos Aires.**



Render de contrafrente

Tareas administrativas y de documentación

Ejecutadas

- ▶▶ Ingreso técnico de Higiene y Seguridad permanente.
- ▶▶ Inspecciones de ART aprobada.
- ▶▶ Cuarto pedido hierros.
- ▶▶ Alta del fideicomiso y empleados en el IERIC.
- ▶▶ Colocación matafuegos y botiquín reglamentario.
- ▶▶ Legajo técnico en obra con documentación de empresa excavadora.
- ▶▶ Planillas de EPP y capacitación Higiene y Seguridad firmadas.

En ejecución

- ▶▶ Cómputo y presupuesto general de la Obra.
- ▶▶ Compra y recepción de elementos de seguridad para excavación.
- ▶▶ Acopio de hormigón.

Tareas de obra

Ejecutadas

- ▶▶ Armado de troncos y parrillas de todas las bases 100%.
- ▶▶ Armado de columnas sobre subsuelo 100%.
- ▶▶ Corte y doblado estribos y hierros tensores 100%.
- ▶▶ Corte y doblado de tabique submural y zapata corrida 100%.
- ▶▶ Etapa 5 de hormigón SS completa.
- ▶▶ Corte y armado de columnas s/PB 100%.

En ejecución

- ▶▶ Entrada de empresa excavadora.
- ▶▶ Excavación, encofrado y llenado de tabiques submurales y zapatas 90%.
- ▶▶ Excavación, armado y encofrado de bases medianeras 80%.
- ▶▶ Corte y doblado hierros columnas vigas y losas s/PB 60%.
- ▶▶ Excavación, armado y encofrado de bases centradas 40%.
- ▶▶ Excavación, armado y encofrado de tensores 30%.
- ▶▶ Llenado de columnas s/PB 20%.
- ▶▶ Llenando columnas s/PB 10%.
- ▶▶ Avance en corte de hierros de losas y vigas.
- ▶▶ Etapa 6 de hormigón SS (finalización perímetro de submuración).

Obra con permiso otorgado por el GCBA.



> P. Obra E. Proy. / Conforme

> Obra Nueva

> Cramer 780

> EX-2023-10530638- -GCABA-DGROC

**Lea este código QR para obtener
más información sobre esta obra**

Podrá visualizar los datos del permiso de obra y los profesionales
intervinientes



Foto frente del terreno.

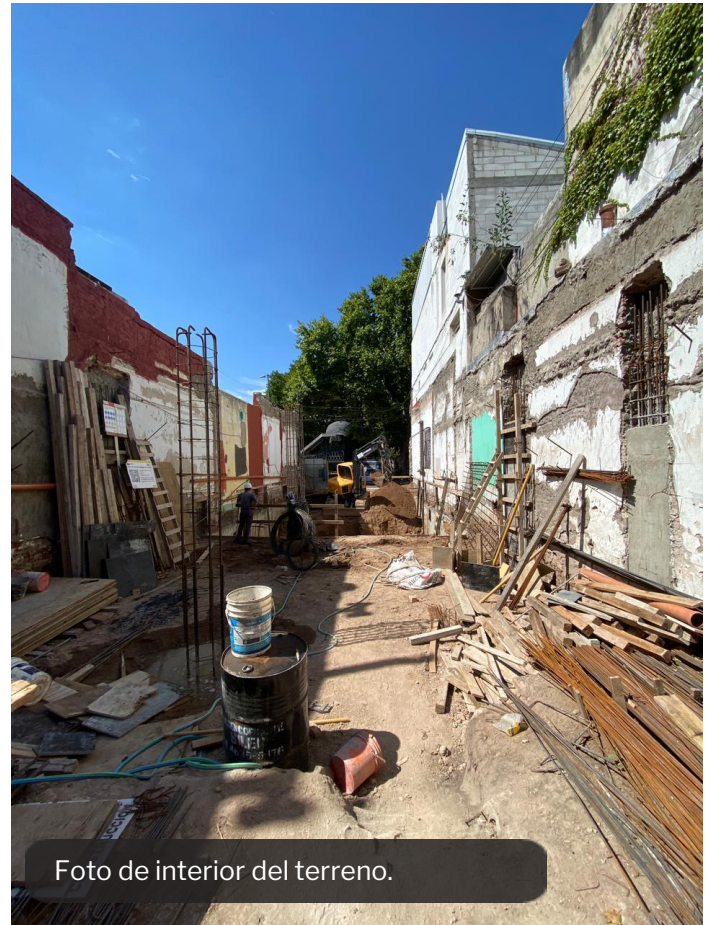


Foto de interior del terreno.



Foto de avance en bases medianeras.



Foto de avance en bases medianeras.

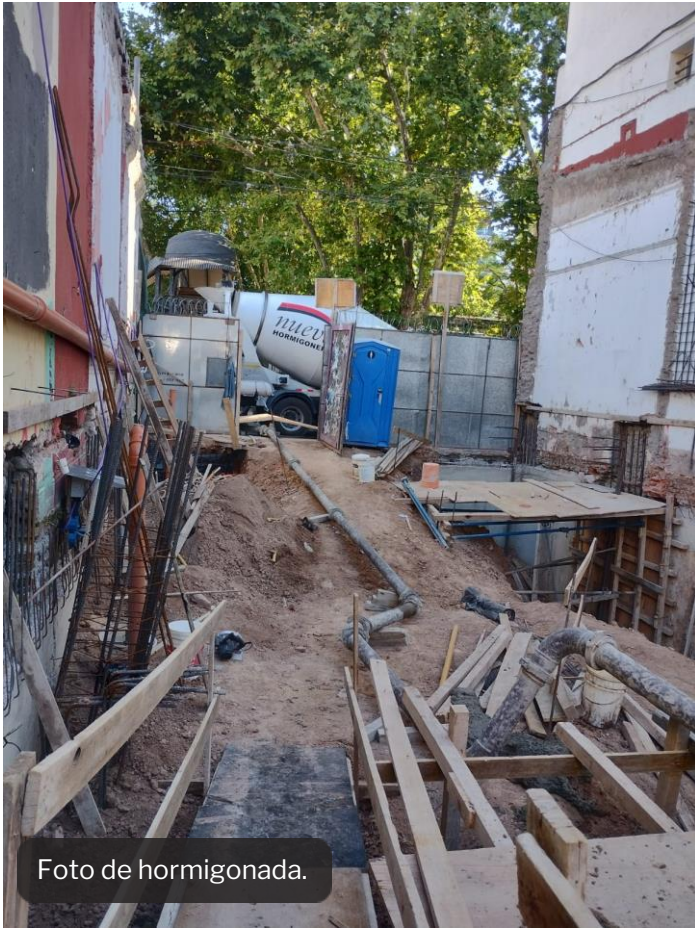


Foto de hormigonada.



Foto de hormigonada.

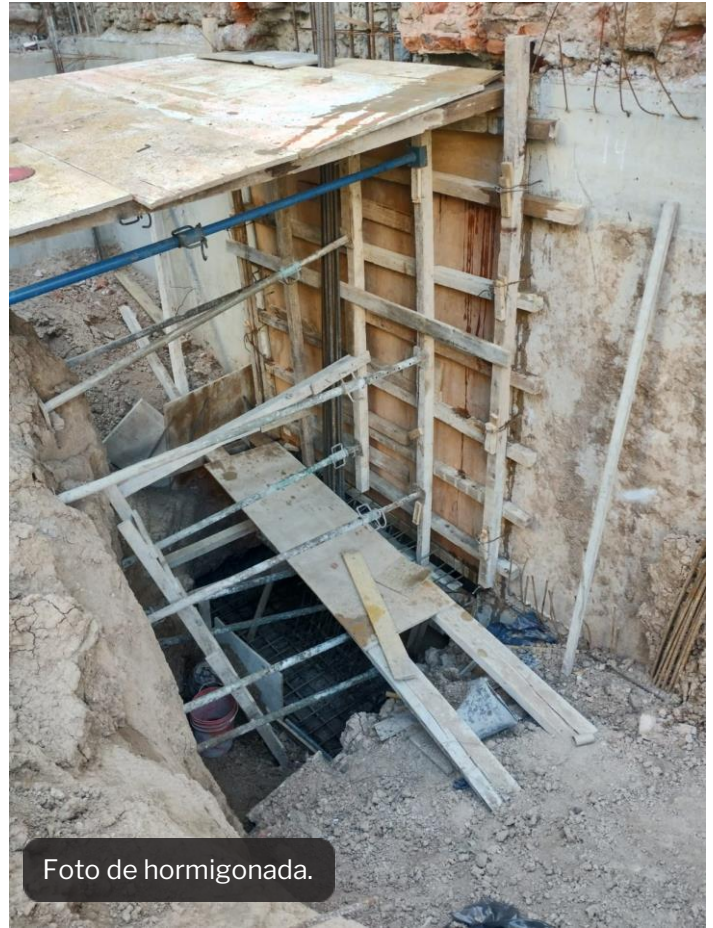
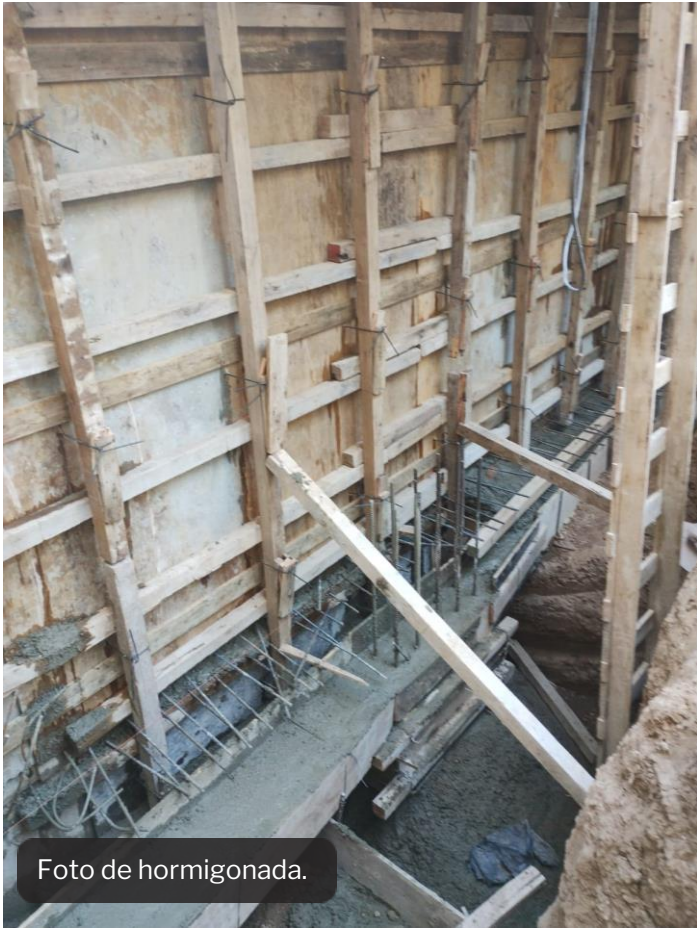




Foto de hormigonada.



Foto de columnas 2 y 5 Planta Baja.



Foto de columnas 2 y 5 Planta Baja.

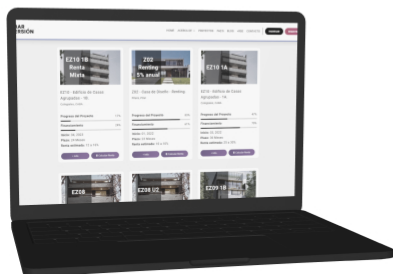


Foto de avance en excavación.



Foto de avance en excavación.

VISITA NUESTRO SITIO WEB



Podés conocer el avance de tus inversiones ingresando con tu email y DNI como clave provisoria a la sección Mi Perfil en la web de Sumar Inversión (https://www.sumarinversion.com.ar/log_in)

Si tenés alguna duda o consulta podés comunicarte con nosotros de Lunes a Viernes de 10hs a 17hs.



 [Ver nota completa](#)

Arq. Victor Zabala

Administrador Fiduciario
FIDEICOMISO CRAMER 780 (CABA)

¡MUCHAS GRACIAS!



www.sumarinversion.com

Av.Libertador 6810. Argentina
tel. +5411.6091.3534
cel. +5411.3115.0011
info@sumarinversion.com.ar