



Render de frente



**SUMAR
INVERSIÓN**

EZ10

**Informe de obra
DICIEMBRE 2024**

Cramer 780, Colegiales



Buenos Aires, 09 de diciembre de 2024

▶▶ Sres. Fiduciantes

INFORME 27

Por medio del presente, tengo el agrado de dirigirme a Uds. con el fin de comunicarles los avances realizados al día de la fecha sobre diversas tareas relacionadas con el desarrollo del edificio **EZ10 Casas Agrupadas de Diseño** a realizarse sobre el lote de la calle **Cramer 780, Colegiales, Ciudad Autónoma de Buenos Aires.**



Render de contrafrente

Tareas administrativas y de documentación

Ejecutadas

- ▶▶ Protocolo PAT en cumplimiento, nómina y pólizas actualizadas.
- ▶▶ Ingreso técnico de Higiene y Seguridad permanente.
- ▶▶ Inspecciones de ART y GCBA aprobadas.
- ▶▶ Tercer pedido hierros y pedido de áridos.
- ▶▶ Alta del fideicomiso y empleados en el IERIC.
- ▶▶ Colocación matafuegos y botiquín reglamentario.
- ▶▶ Legajo técnico en obra con documentación de empresa excavadora.
- ▶▶ Planillas de EPP y capacitación Higiene y Seguridad firmadas.

En ejecución

- ▶▶ Cómputo y presupuesto general de la Obra.
- ▶▶ Acopio de materiales obrador.
- ▶▶ Acopio hierros.
- ▶▶ Instalación de alarma Verisure.
- ▶▶ Compra y recepción de elementos de seguridad para excavación.
- ▶▶ Acopio de hormigón.

Tareas de obra

Ejecutadas

- ▶▶ Armado de troncos y parrillas de todas las bases 100%.
- ▶▶ Armado de columnas sobre subsuelo 100%.
- ▶▶ Corte y doblado estribos y hierros tensores 100%.
- ▶▶ Corte y doblado de tabique submural y zapata corrida 100%.
- ▶▶ Depresión general del terreno y rampa de ingreso completo.
- ▶▶ Instalación eléctrica obrador.

En ejecución

- ▶▶ Entrada de empresa excavadora.
- ▶▶ Excavación, encofrado y llenado de bases medianeras, sus tabiques submurales y zapatas 90%.
- ▶▶ Excavación, armado y encofrado de bases centradas 10%.
- ▶▶ Llenando columnas s/PB 10%.
- ▶▶ Corte y doblado hierros columnas vigas y losas s/PB 50%.

Obra con permiso otorgado por el GCBA.



> P. Obra E. Proy. / Conforme

> Obra Nueva

> Cramer 780

> EX-2023-10530638- -GCABA-DGROC

**Lea este código QR para obtener
más información sobre esta obra**

Podrá visualizar los datos del permiso de obra y los profesionales
intervinientes



Foto frente del terreno.

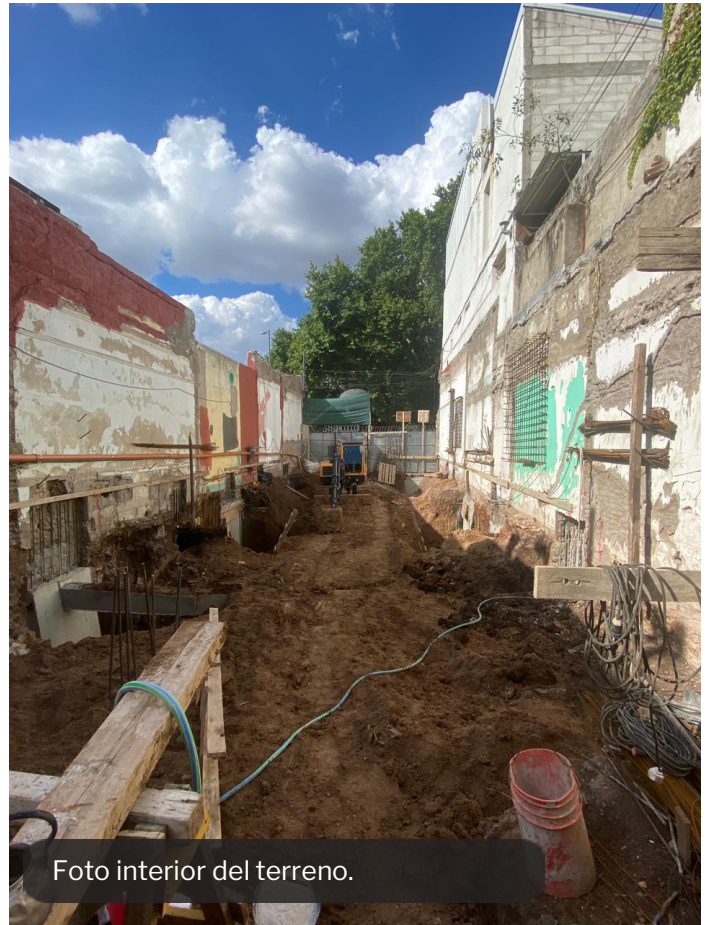


Foto interior del terreno.



Foto de máquina excavadora trabajando.



Foto de máquina excavadora trabajando.



Foto de avance en bases medianeras.



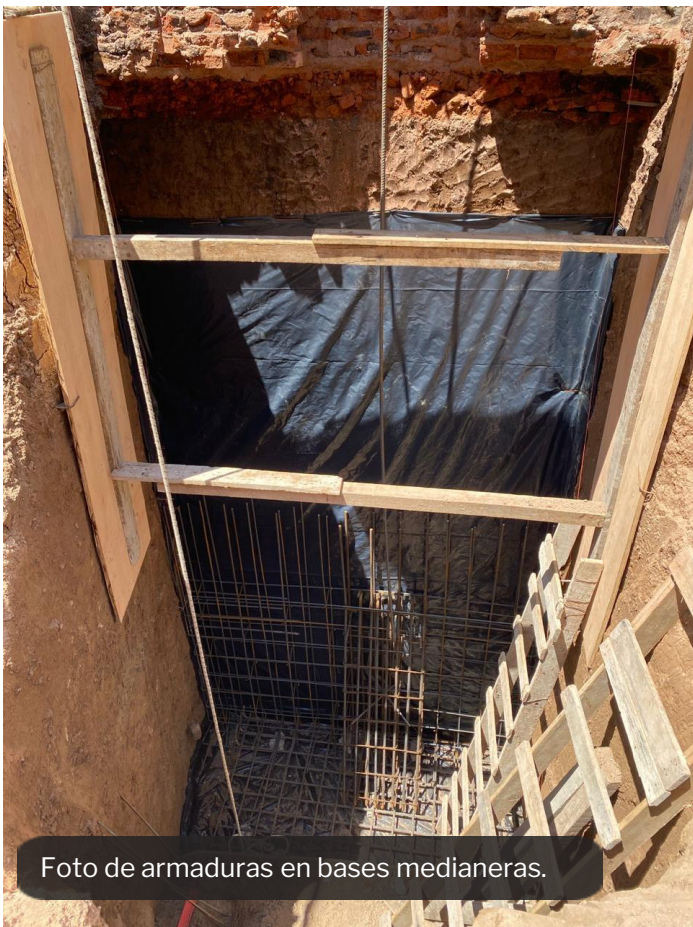
Foto de avance en bases medianeras.



Foto de avance en bases medianeras.



Foto de avance en bases medianeras.



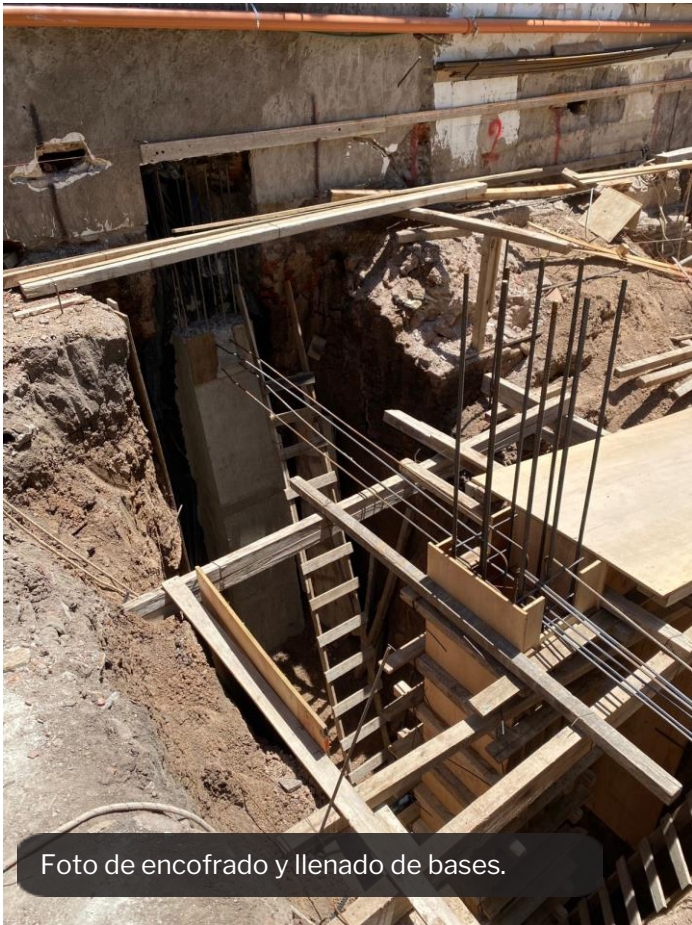


Foto de encofrado y llenado de bases.



Foto de encofrado y llenado de bases.

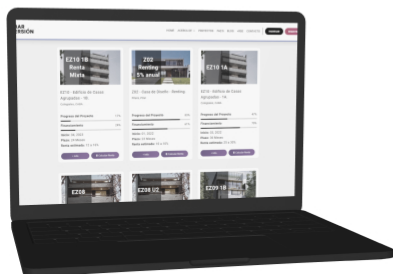


Foto de llenado de columnas sobre planta baja.



Foto de llenado de columnas sobre planta baja.

VISITA NUESTRO SITIO WEB



Podés conocer el avance de tus inversiones ingresando con tu email y DNI como clave provisoria a la sección Mi Perfil en la web de Sumar Inversión (https://www.sumarinversion.com.ar/log_in)

Si tenés alguna duda o consulta podés comunicarte con nosotros de Lunes a Viernes de 10hs a 17hs.

ESTUVIMOS PRESENTES EN EL FORBES REAL ESTATE SUMMIT



 [Ver nota completa](#)

Arq. Victor Zabala

Administrador Fiduciario
FIDEICOMISO CRAMER 780 (CABA)

¡MUCHAS GRACIAS!



www.sumarinversion.com

Av.Libertador 6810. Argentina
tel. +5411.6091.3534
cel. +5411.3115.0011
info@sumarinversion.com.ar